

# Transport og Logistik i den nye "Region Nordjylland"



**Hanstholm Havn**

***Port of Hanstholm***

***First in Seafood!***

## Hanstholm Havn – En ny havn i det i forvejen etablerede samarbejde blandt havne i det gamle ”Nordjyllands amt”



- Andre vil senere orientere om ”de gamle havnes” udviklingsplaner og muligheder i det nye regionale transportbillede – det vil jeg også gøre vedrørende Hanstholm Havn.
  1. Hanstholm Havns langsigtede udviklingsplan kaldet MASTERPLANEN
  2. Inden Masterplanen gennemføres har vi en række planer og projekter som enten lige er gennemført eller som er under udførelse
  3. Hanstholm Havn i et historisk perspektiv

**Hanstholm Havn**

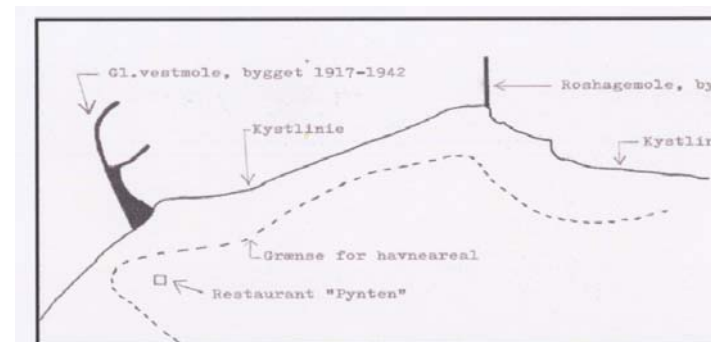
***Port of Hanstholm***

***First in Seafood!***

# Havnens historie



- Lov nr. 182 af 31. marts 1917
- Bygningen af Hanstholm og Hirtshals havne påbegyndes umiddelbart – Ingeniør Fibiger koncentrerede indsatsen i Hirtshals, som derfor blev færdig i 1930
- I Hanstholm blev alle midlerne brugt til vedligeholdelse af det der trods alt var bygget inden krigen, og efter krigen blev der nedsat et udvalg i 1948 – betænkning 1951. (Hanstholm Havn skulle ikke færdiggøres – pengene flyttes til Skagen og Frederikshavn)
- Nyt udvalg i 1955 – betænkning 1959 – Hanstholm havn grundlaget for DHI- havnen skal bygges
- Lov nr. 173 af 29. april 1960 om Hanstholm havn
- Havnen indviet 8. september 1967 altså næsten 40 år efter Hirtshals og ikke fra Hanstholm, som naturligt er den havn Hirtshals – Færgeforbindelserne blev derfor opstartet fra i Danmark med den korteste afstand til Norge. Det var også grunden til at tyskerne i henholdsvis Hanstholm og Kristiansand opførte store kanonstillinger for herfra at dække indsejlingen til de indre danske farvande.



Hanstholm Havn

Port of Hanstholm

First in Seafood!

## Hanstholm havn ved indvielsen i 1967 og udviklingen i "statshavnetiden"



Luftfoto af Hanstholm Havn - efterår 1966.



- Siden ibrugtagningen i september 1967 er Hanstholm havn vokset, og i det sidste år som statshavn var Hanstholm den største fiskerihavn i Danmark opgjort på basis af værdien af både landinger af industrifisk og konsumfisk – herudover har havnen færgeforbindelser til Norge, Færøerne Island og Shetlandsøerne samt en voksende godsomsætning.

**Hanstholm Havn**

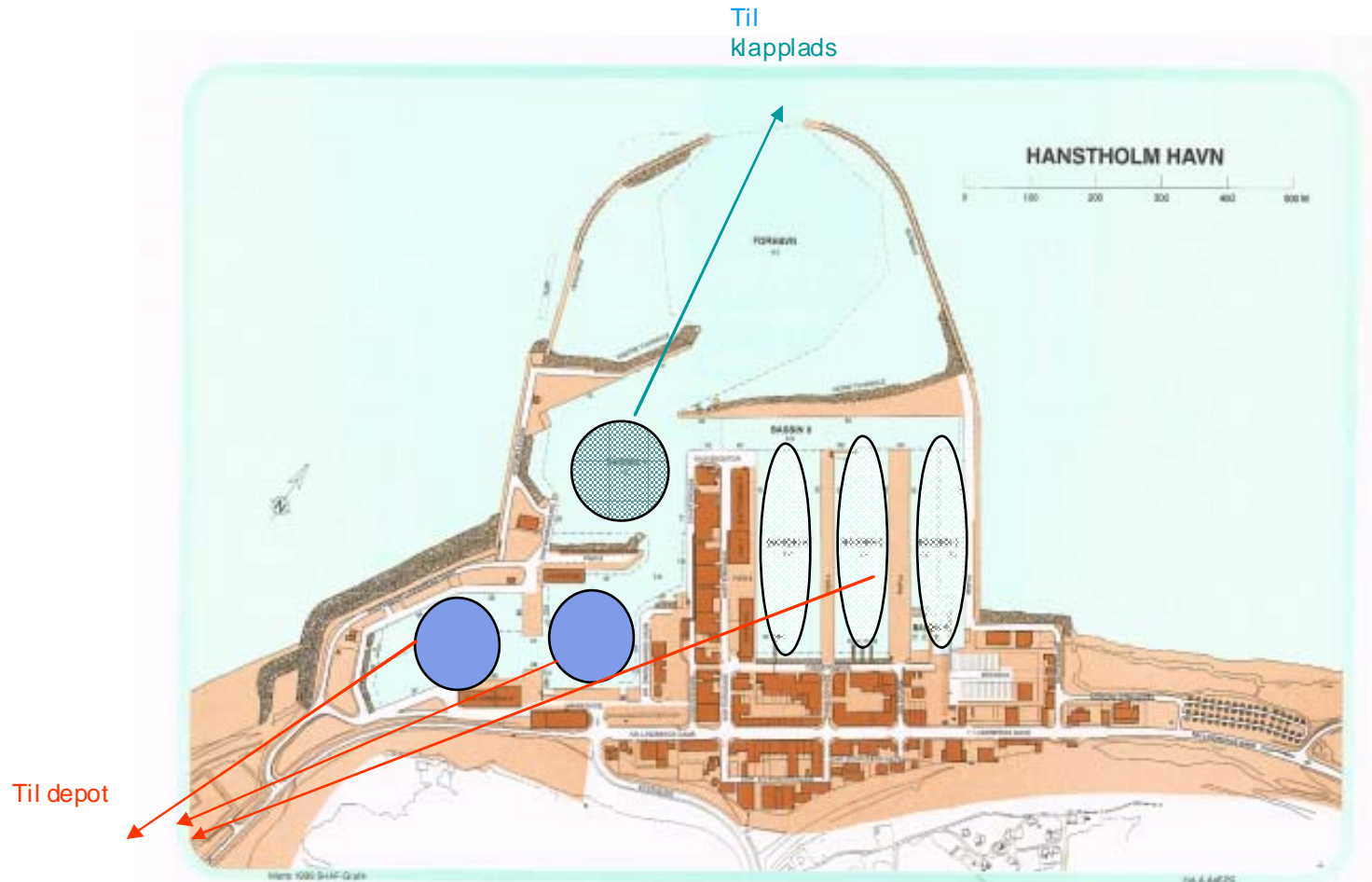
***Port of Hanstholm***

***First in Seafood!***

# Hanstholm Havn – Havnen med den optimale placering i forhold til fiskeriet og transporten til Norge og Nordatlanten



## OPRENSNING



**Hanstholm Havn**

**Port of Hanstholm**

**First in Seafood!**

# Orensning i havnen 2005



Forudsætningen er vedtagelsen af et Regionplantillæg

Orensningens materialer (bortset fra materialerne fra bassin 1) skal deponeres i havnens depot mod vest

Hanstholm Havns depot er godkendt efter depotloven

Problemer for havne generelt

Overgangsperioden



**Hanstholm Havn**

**Port of Hanstholm**

**First in Seafood!**

# Oprensning i Havnen 2005



Hvordan blev det gennemført



**Hanstholm Havn**

***Port of Hanstholm***

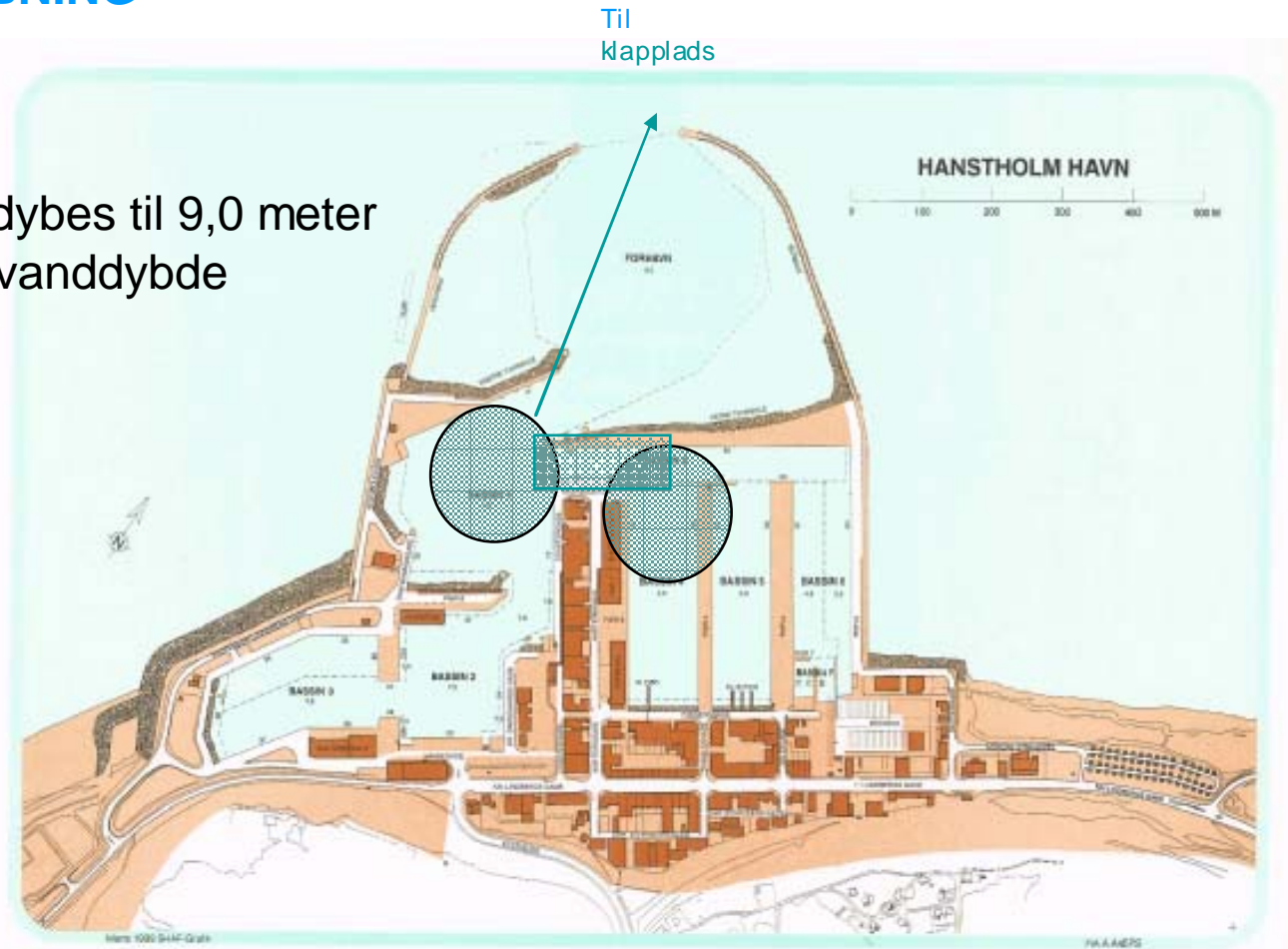
***First in Seafood!***

# Hanstholm Havn – Havnen med den optimale placering i forhold til fiskeriet og transporten til Norge og Nordatlanten



## UDDYBNING

Der uddybes til 9,0 meter officiel vanddybde



**Hanstholm Havn**

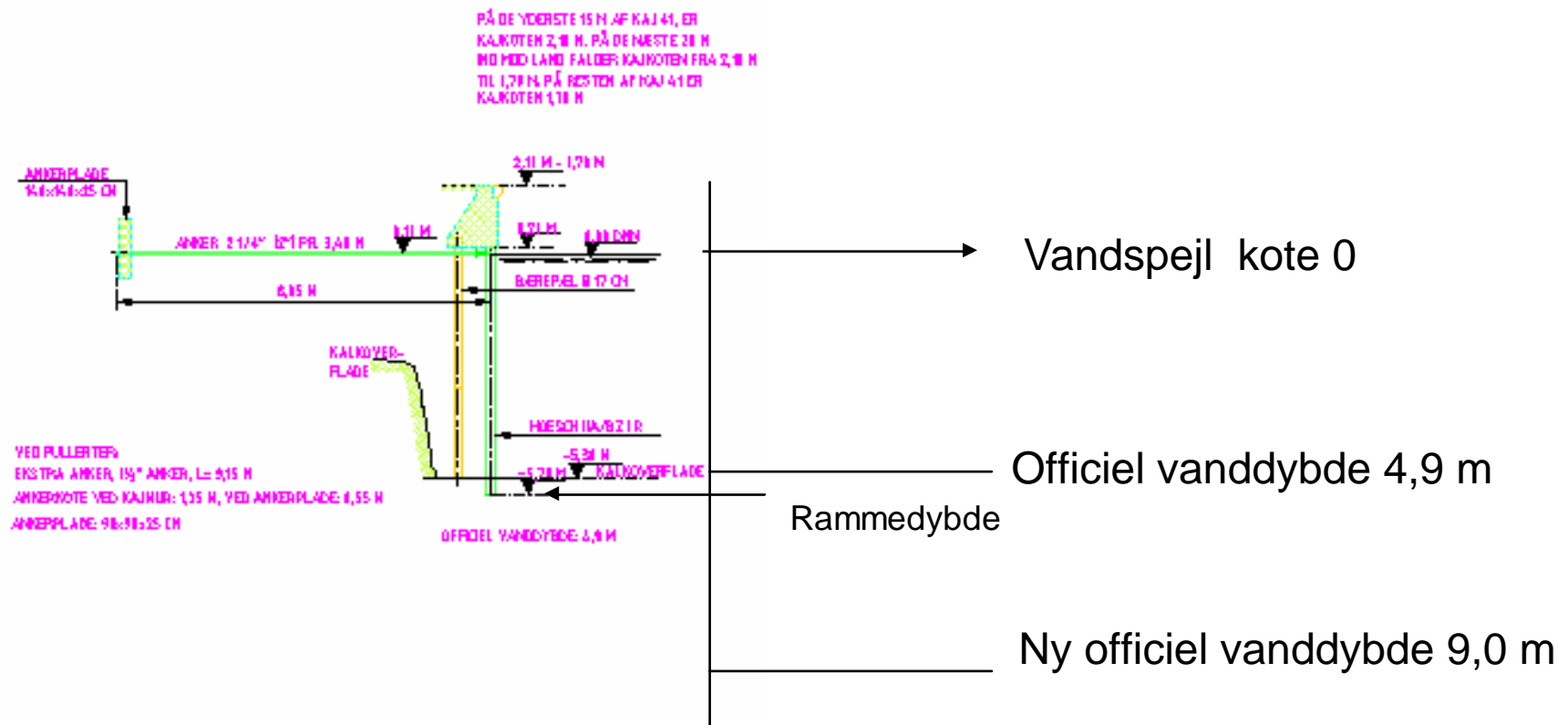
**Port of Hanstholm**

**First in Seafood!**

# Uddybning



STANDARDSNIT KAJ 41.



Hanstholm Havn

Port of Hanstholm

First in Seafood!

# Større vanddybde

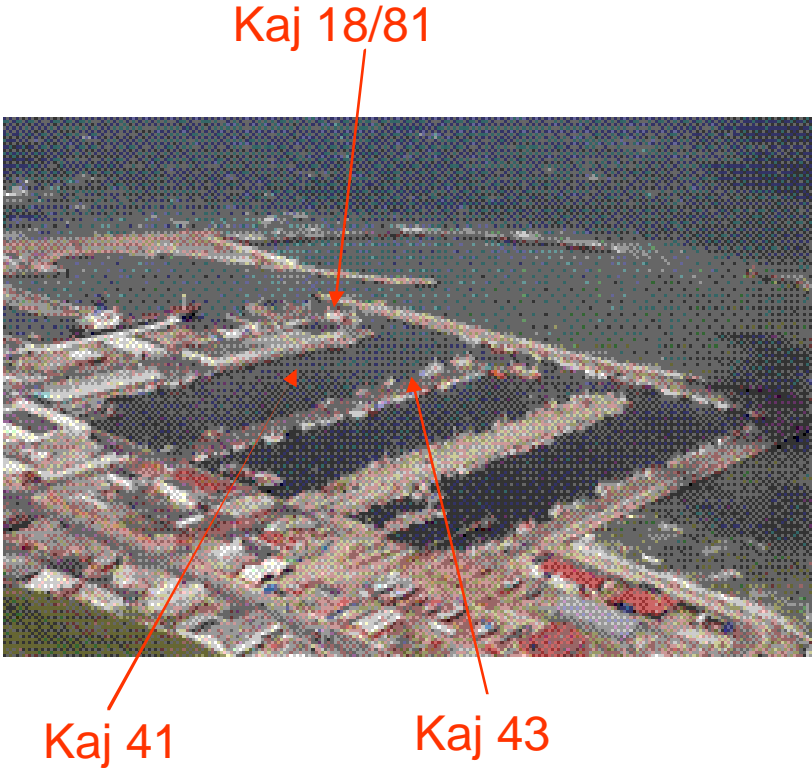
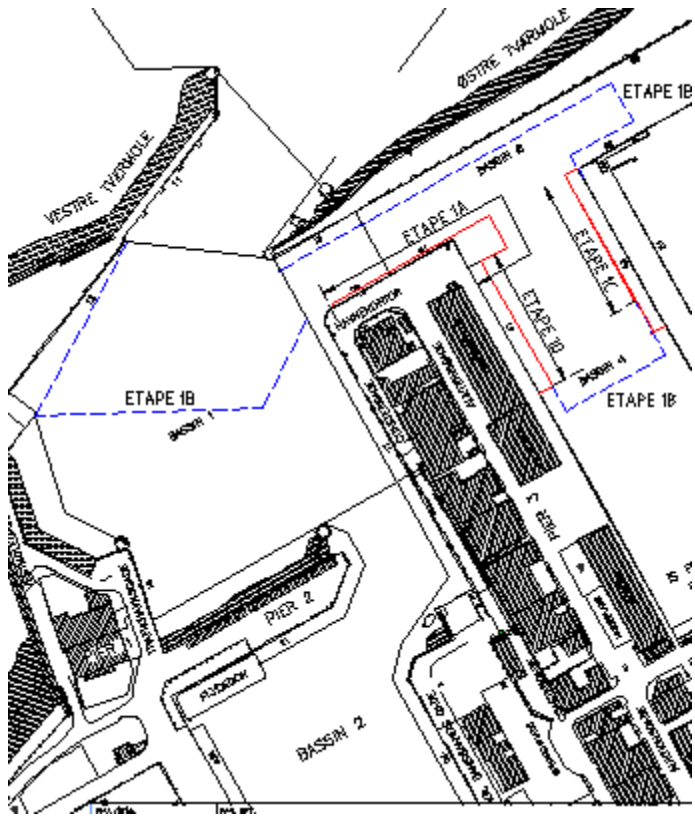


**Hanstholm Havn**

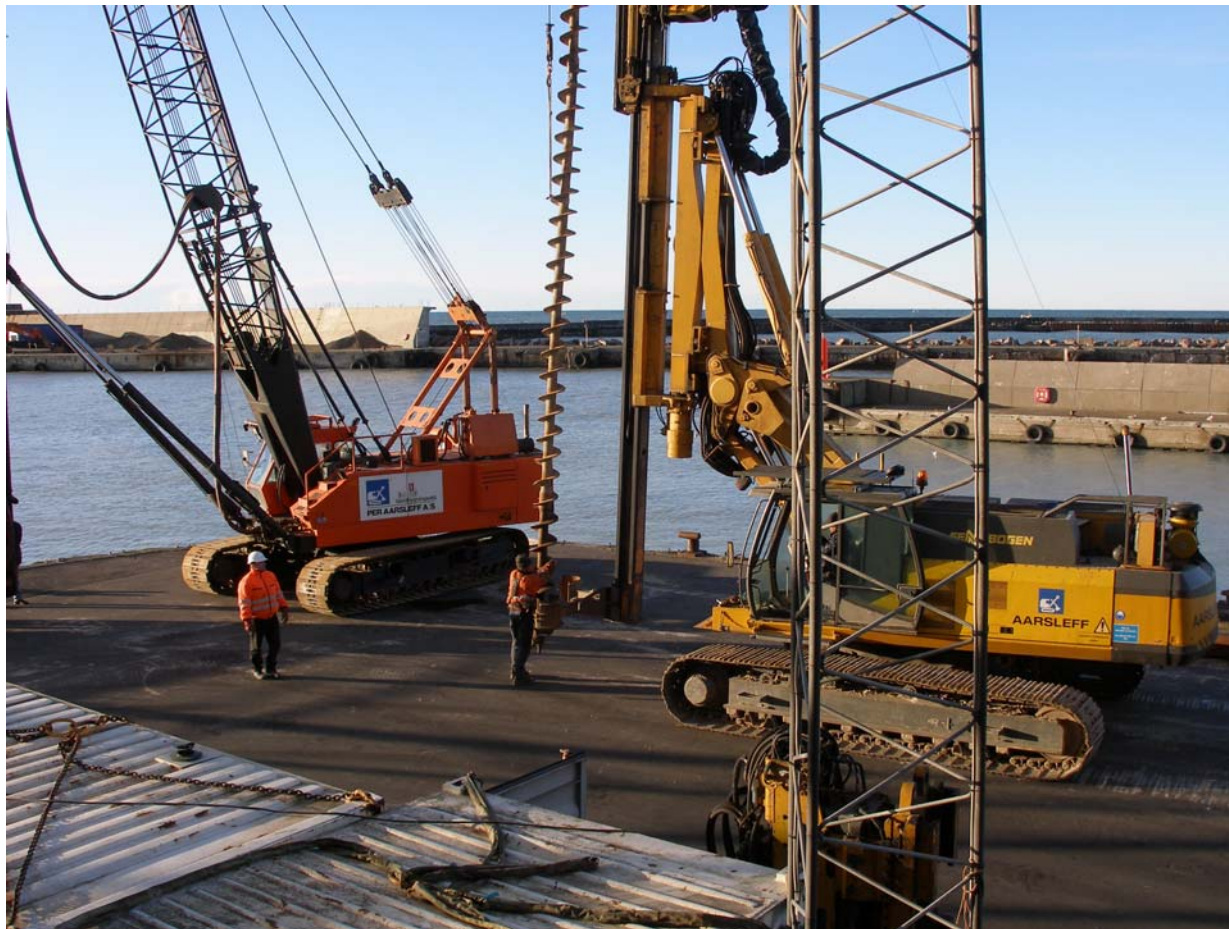
***Port of Hanstholm***

***First in Seafood!***

# Større vanddybde



# Større vanddybde kaj 18/81



**Hanstholm Havn**

***Port of Hanstholm***

***First in Seafood!***

# Større vanddybde



Kaj 43 forventes at være klar til brug sidst i maj 2006



Del af kaj 18/81 er taget i brug dags dato

Resten af etape 1 A klar 1. juni 2006

Etape 1D kommer meget snart



Hanstholm Havn

Port of Hanstholm

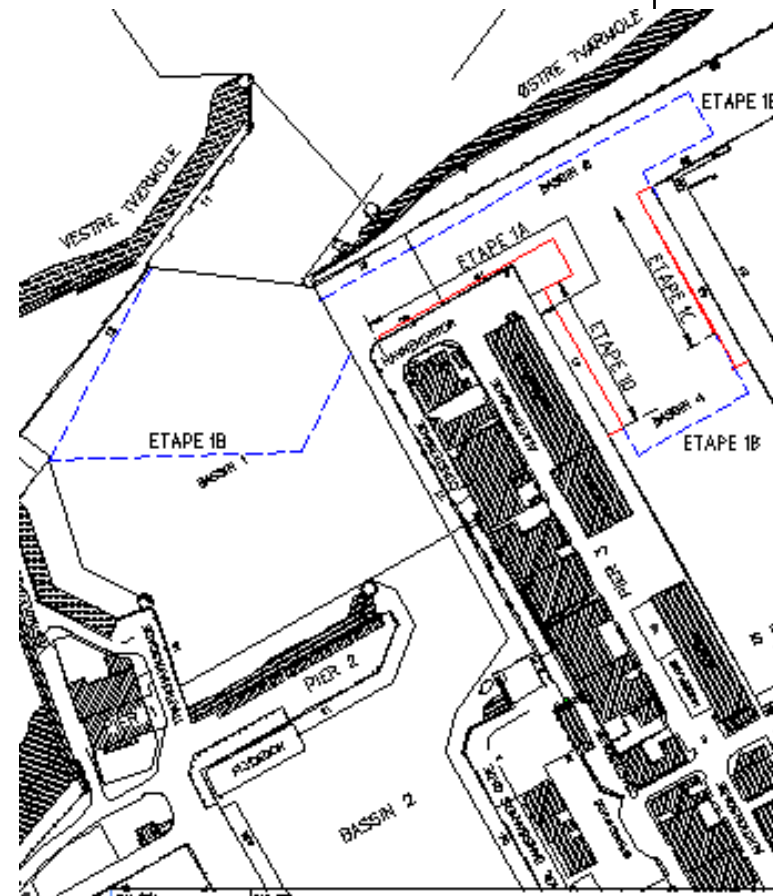
First in Seafood!

# Større vanddybde 2 etape



7,5 meter vanddybde

Kan være færdig  
oktober 2006



Hanstholm Havn

Port of Hanstholm

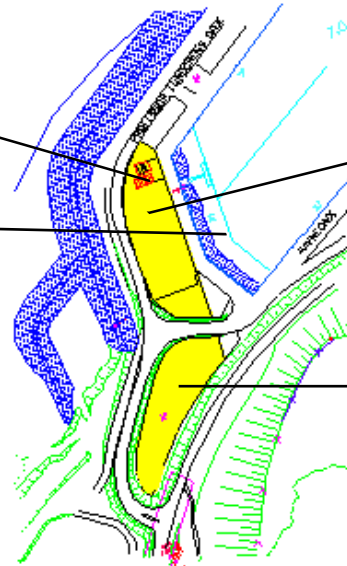
First in Seafood!

# TRAWLPLADS



Gl. redningsstation

Trawlbro



Trawlplads

Godsområde  
herunder ralplads.

Hanstholm Havn

*Port of Hanstholm*

*First in Seafood!*

Hanstholm Havn – Havnen med den optimale placering i forhold til fiskeriet og transporten til Norge og Nordatlanten



# TRAWLPLADS

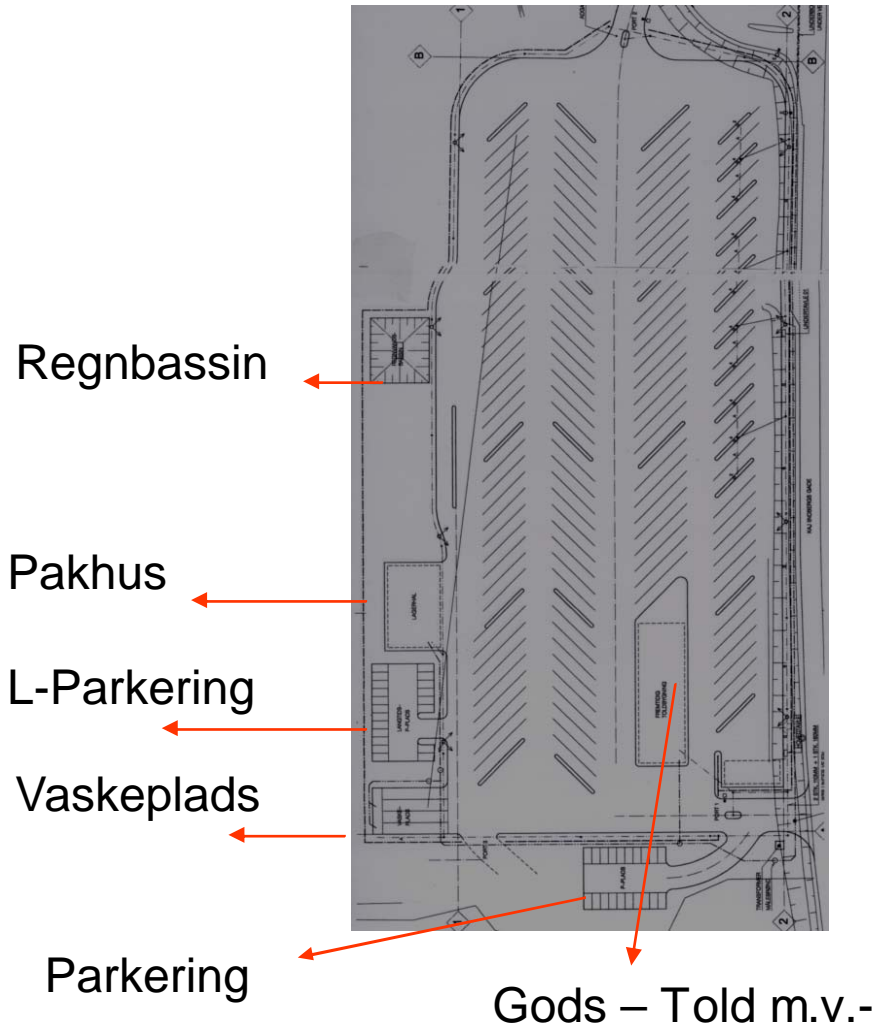


**Hanstholm Havn**

***Port of Hanstholm***

***First in Seafood!***

# Trawlplads - Trailerplads



Hanstholm Havn

Port of Hanstholm

First in Seafood!

# Trailerpladsen klar i maj 2006

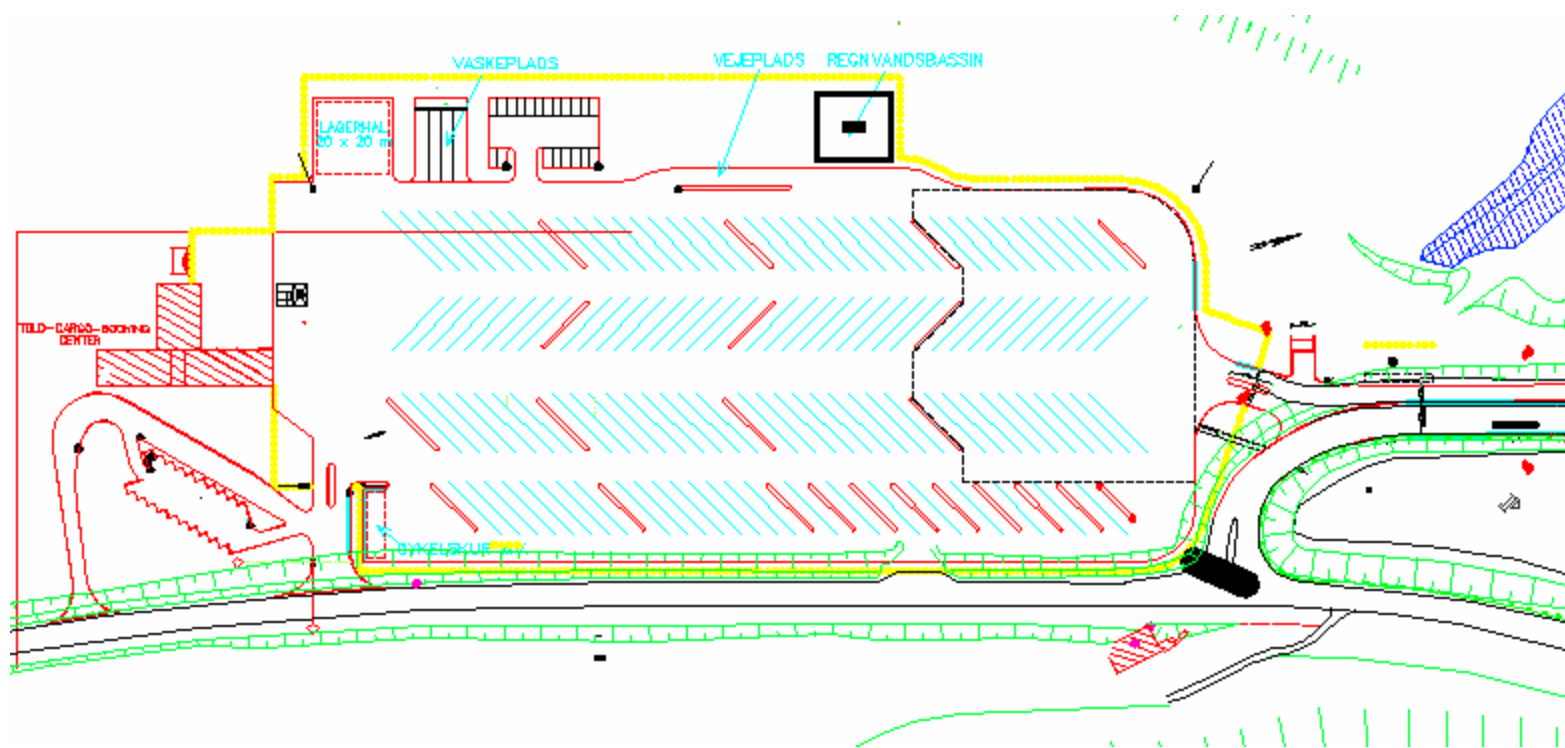


**Hanstholm Havn**

***Port of Hanstholm***

***First in Seafood!***

# Trailerpladsen - told og cargo 27.000 m<sup>2</sup> opmarchareal – 150 enheder

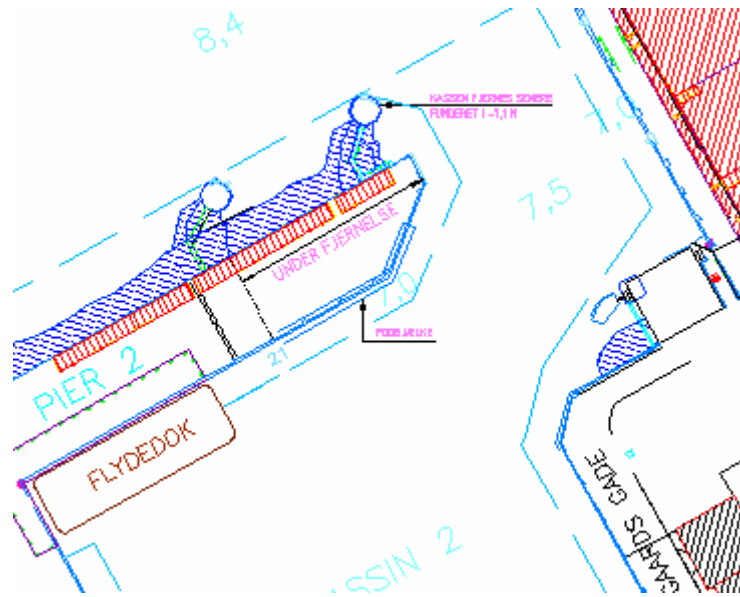


Hanstholm Havn

Port of Hanstholm

First in Seafood!

# Afkortning af pier 2



Hanstholm Havn

Port of Hanstholm

First in Seafood!

**Afkortningen af pier 2  
Giver muligheden for at Master Ferries  
kan anløbe Hanstholm – en sidegevinst**

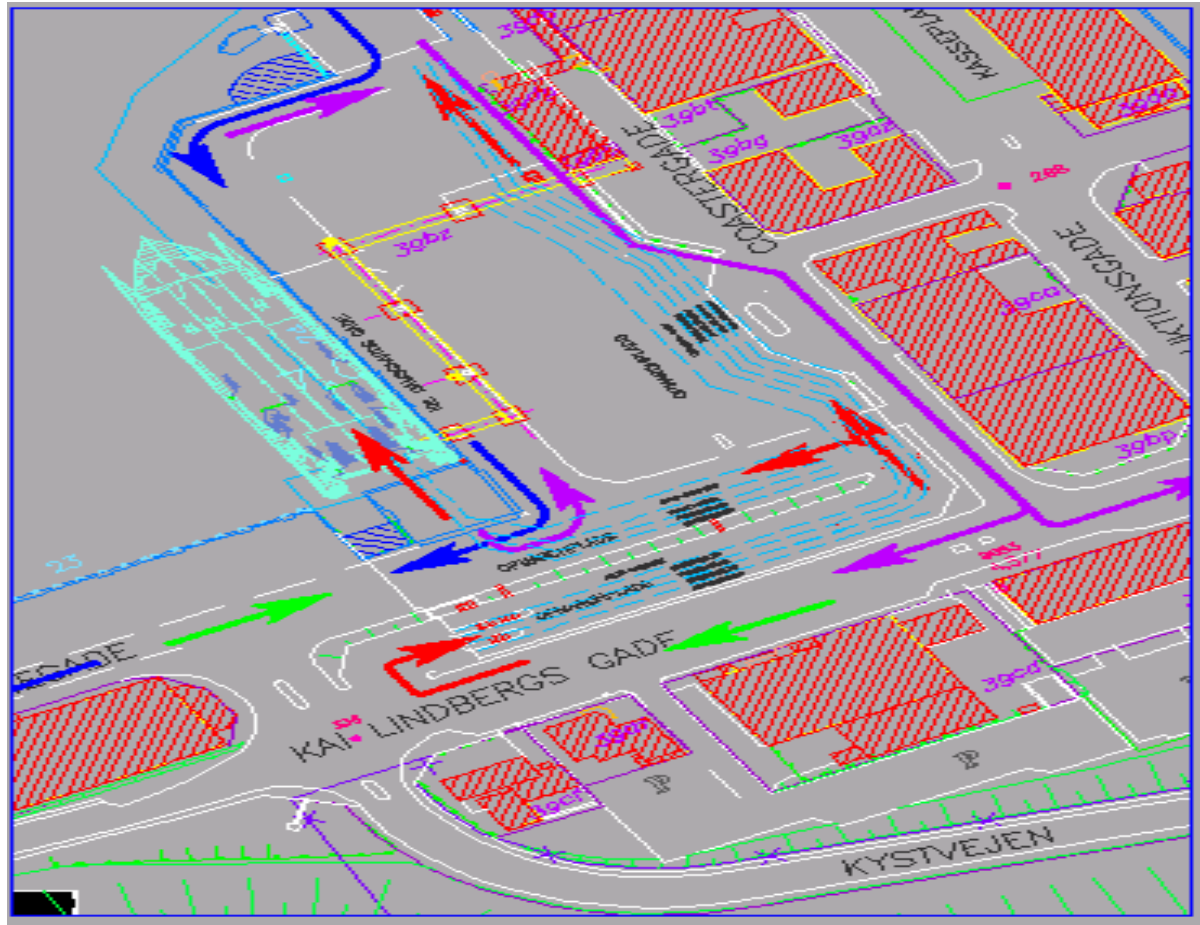


**Hanstholm Havn**

***Port of Hanstholm***

***First in Seafood!***

# Master Ferries - udnytter Hansthalm Havns placering



Hansthalm Havn

Port of Hansthalm

First in Seafood!

# Regionplanen giver mulighederne



Hvordan skal Hanstholm Havn udbygges

Flere modeller er undersøgt

Samarbejde med Aalborg Universitet i forbindelse med undersøgelserne



Hanstholm Havn

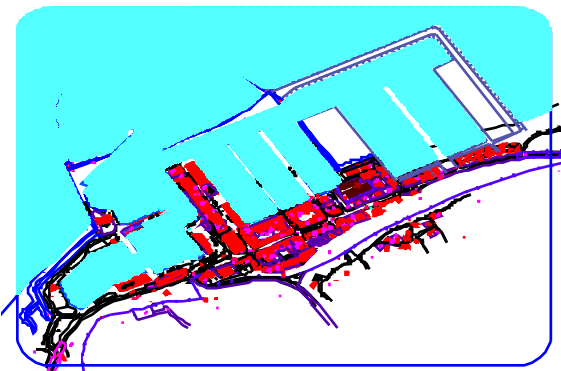
*Port of Hanstholm*

*First in Seafood!*

# Undersøgte udbygningsmuligheder



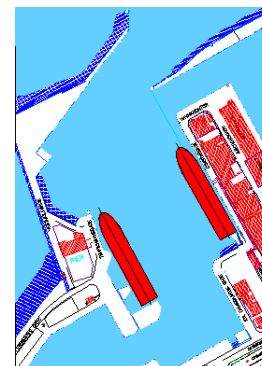
Forslag 1



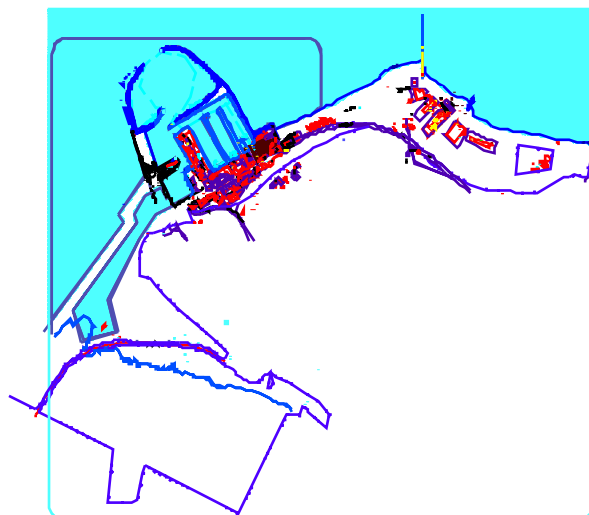
Forslag 2



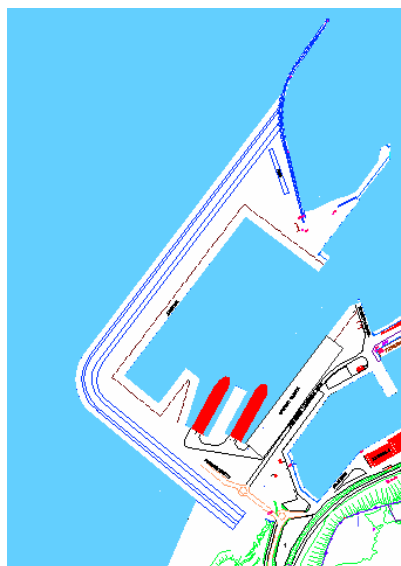
Forslag 9



Forslag 10



Forslag 3A



MASTERPLANEN



Forslag	mill. kr.
1	300
2	295
9	45
10	255
3A	340

Ny masterpl 290

Tillæg for højere moler i forbindelse med forslag 3A, delvis forslag 2 og ny masterplan:

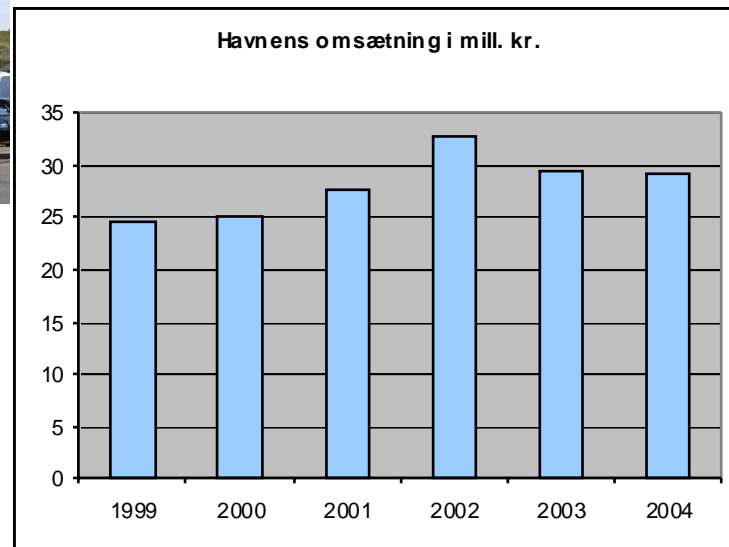
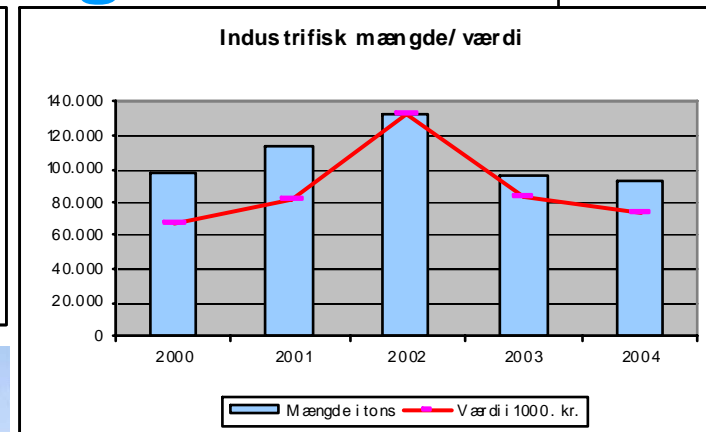
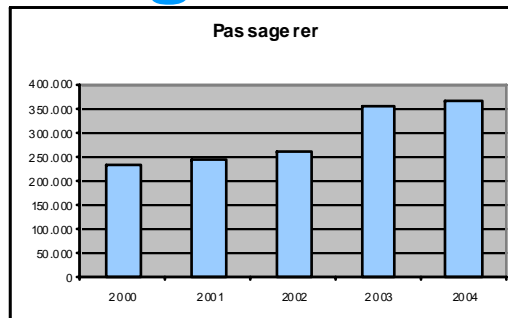
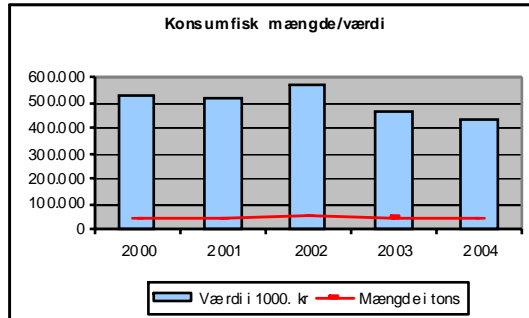
	mill. kr.
10 m	45
14 m	175

Hanstholm Havn

Port of Hanstholm

First in Seafood!

# En sund økonomi er fundamentet for den fremtidige udvikling



**Hanstholm Havn**

**Port of Hanstholm**

**First in Seafood!**



# INFRASTRUKTUREN



1. Ser man på Hanstholm Havn's placering i Danmark, har havnen i forhold til transporten mod syd fra den Nordjyske region også den optimale placering rent afstandsmæssigt, men vejnettet er ikke ok.
2. Færgetrafikken vil i 2006 generere mere end 600.000 passagerer
3. 120.000 personbiler
4. og mere end 25.000 lastbilenheder, hvortil kommer lige så mange lastbilenheder, der transporterer fisk til og fra Hanstholm Havn altså mere end 50.000 enheder.
5. Vi må have tilladelse til modulvogntog, hvis andre havne får det!
6. Vejnettet mod syd fra Hanstholm bør udbygges, men vi har ikke behov for tog – tog bør samles i Taulov eller Padborg – lastbiler fra Hanstholm og til disse centre
7. Hanstholm er både i Danmark og i Regionen et yderområde

Hanstholm Havn

*Port of Hanstholm*

*First in Seafood!*



# Hanstholm Havn



**Havnen med:**

1. **Den ideelle placering i forhold til fiskeriet og transporten til og fra Norge og Nordatlanten**
2. **Den korteste transportafstand fra den Nordjyske Region til den sydlige del af Danmark og den øvrige del af Europa**
3. **Havnen er klar til at møde de nye udfordringer både indenfor fiskeriet og transportsektoren**

**Hanstholm Havn**

***Port of Hanstholm***

***First in Seafood!***